

DURASTRIP HIGH EFFICIENCY IP68

LED

LED 2835:
 80 LED/m - 7,2W/m
 128 LED/m - 11,5W/m
 160 LED/m - 14,4W/m
 240 LED/m - 21,6W/m
 24VDC
 Ra >92
 Lebensdauer: >50.000h
 Garantie: 5 Jahre

BINNING

ANSI/SDCM: 3 Stufen.

DIMMBARKEIT

Dimmbar 0-100% Flicker Free
 DALI - DMX - 1-10
 Analoge und digitale Hausautomationssysteme Push
 Dali mit ZKCDAFF-Controller
 Kompatibel mit CASAMBI

ANSCHLÜSSE

IP68: Inklusive Kabel IP65/68 auf 2 Seiten Buchse/Stecker, Länge 15 cm.

Für längere Verbindungen in Reihe oder parallel anschließen, siehe Diagramm auf Seite 160.

Die Strips können gemäß den auf die Strips gedruckten Schnittanleitungen nach Maß geschnitten werden.

MONTAGE

Inklusive doppelseitigen Klebeband 3M für die Befestigung auf Oberflächen. Bei einer Befestigung mit dem doppelseitigen Klebeband ist die Klebefläche im Vorfeld sorgfältig zu entfetten.

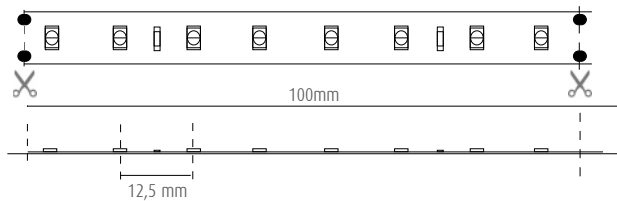
VERPACKUNG

Erhältlich in 5-Meter-Rollen.
 Für kundenspezifische siehe Seiten 11, 318.

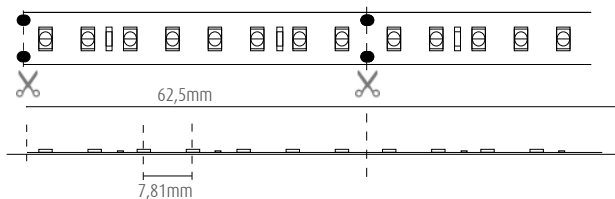
Eine hocheffiziente Produktreihe, die den Anforderungen prestigeträchtiger Projekte gerecht wird. Mit einem Wirkungsgrad von 180 Lumen/Watt emittieren diese Leisten zwischen 1000 und 4000 Lumen pro Meter und eignen sich perfekt für die Allgemeinbeleuchtung und ermöglichen hervorragende Energieeinsparungen.

Die High Efficiency-Linie zeichnet sich durch exzellente Qualität, Zuverlässigkeit, hohe Farbwiedergabe, hervorragende Weißhomogenität, Langlebigkeit, lange Lebensdauer und große Energieeinsparungen aus! Weiße Farbtöne: 3000K und 4000K verfügbar und alle anderen Farben auf Anfrage mit MOQ. In den Ausführungen IP20 und IP68.

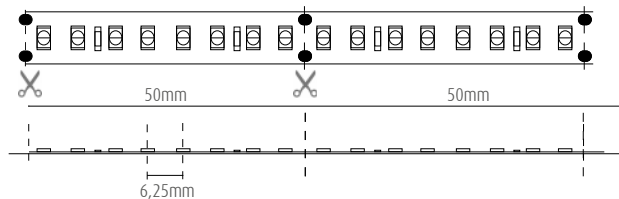
ABSTAND DER LEDS UND SCHNITTINTERVALLE 8 LED (7,2W)



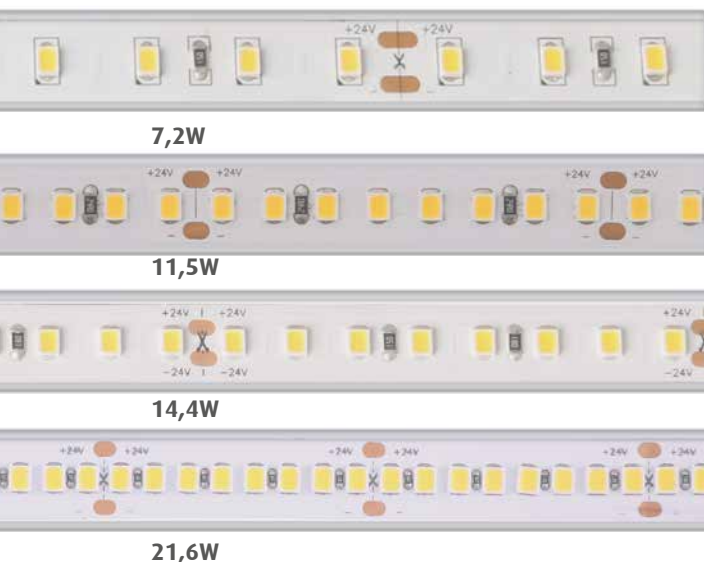
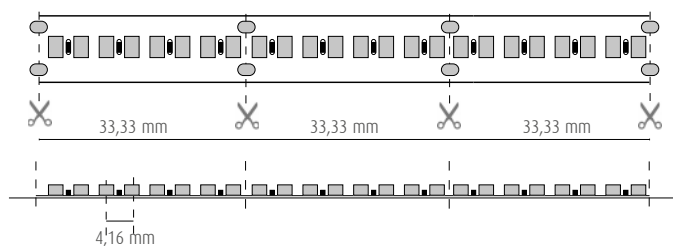
ABSTAND DER LEDS UND SCHNITTINTERVALLE 8 LED (11,5W)



ABSTAND DER LEDS UND SCHNITTINTERVALLE 8 LED (14,4W)






ABSTAND DER LEDS UND SCHNITTINTERVALLE 8 LED (21,6W)



DURASTRIP HIGH EFFICIENCY IP68

PRO	24V DC	Ra>92	50000h L70	IP68	-25° +35°C	III	UL E471161	G5/ h24	Risk Group 0
-----	--------	-------	------------	------	---------------	-----	---------------	------------	-----------------

art.	W	W/m	lm/m	K	N° LED/m		L	L1	L2	 8011905	
NEW 07U272407XOHE ▶	36	7,2	1188	2700	80	120°	12	4	5000	000370	1
NEW 07U302407XOHE	36	7,2	1225	3000	80	120°	12	4	5000	000387	1
NEW 07U352407XOHE ▶	36	7,2	1225	3500	80	120°	12	4	5000	000394	1
NEW 07U402407XOHE	36	7,2	1265	4000	80	120°	12	4	5000	000400	1
NEW 07U602407XOHE ▶	36	7,2	1265	6000	80	120°	12	4	5000	000417	1
NEW 07U272411XOHE ▶	58	11,5	1896	2700	128	120°	12	4	5000	000424	1
NEW 07U302411XOHE	58	11,5	1955	3000	128	120°	12	4	5000	000431	1
NEW 07U352411XOHE ▶	58	11,5	1955	3500	128	120°	12	4	5000	000448	1
NEW 07U402411XOHE	58	11,5	2020	4000	128	120°	12	4	5000	000455	1
NEW 07U602411XOHE ▶	58	11,5	2020	6000	128	120°	12	4	5000	000462	1
NEW 07U272414XOHE ▶	72	14,4	2377	2700	160	120°	12	4	5000	000479	1
NEW 07U302414XOHE	72	14,4	2450	3000	160	120°	12	4	5000	000486	1
NEW 07U352414XOHE ▶	72	14,4	2450	3500	160	120°	12	4	5000	000493	1
NEW 07U402414XOHE	72	14,4	2530	4000	160	120°	12	4	5000	000509	1
NEW 07U602414XOHE ▶	72	14,4	2530	6000	160	120°	12	4	5000	000516	1
NEW 07U272421XOHE ▶	108	21,6	3575	2700	240	120°	12	4	5000	000523	1
NEW 07U302421XOHE	108	21,6	3685	3000	240	120°	12	4	5000	000530	1
NEW 07U352421XOHE ▶	108	21,6	3685	3500	240	120°	12	4	5000	000547	1
NEW 07U402421XOHE	108	21,6	3800	4000	240	120°	12	4	5000	000554	1
NEW 07U602421XOHE ▶	108	21,6	3800	6000	240	120°	12	4	5000	000561	1

▶ Bestellbar nur mit MOQ.

DRIVER



36W - 58W - 72W IP68	XLG-100-24-A
108W IP20	XLG-150-24-A

CONTROLLER



DALI-ZKTPC (DALI)
ZKCAFF (DALI)
ZKCDMXWF (DMX)
ZKC1-10FF (1-10)

FF = FLICKER FREE

PROFILEN



UNIVERSALPROFILE
ANBAUPROFILE
EINBAUPROFILE

TREIBER: umfassende Informationen auf S. 161